

SUMMACUT R SERIES

D60-R
D120-R
D140-R
D160-R

Traceurs performants et abordables



Des plotteurs de découpe qui redéfinissent la norme qualité/prix

Depuis 1996 la gamme SummaCut a évolué pour se maintenir au top mondial en ce qui concerne le ratio performances/prix. Après une première révision en 1999 la SummaCut connaît maintenant son "Raffinement" ultime.

SummaCut Série R est le produit de plusieurs décades de brillante ingénierie européenne Summa. Ainsi, la technologie OPOS-X, introduite en primeur sur la gamme supérieure S-Class, est maintenant également intégrée dans cette nouvelle tête de découpe à lame flottante. SummaCut-R détecte les marques de référence pour alignement des contours non seulement sur les vinyles classiques mais également sur les matières réfléchissantes, holographiques ou reflétant à la mode ainsi que à travers des pellicules de protection de toute sorte.

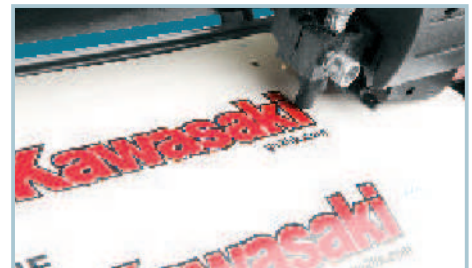
La gamme SummaCut utilisait déjà un ensemble d'algorithmes complexes pour adapter les contours aux déformations aléatoires de l'image. Avec sa nouvelle cellule optique SummaCut-R est vraiment imbattable dans cette gamme de prix!

Nos ingénieurs savent que la précision d'entraînement de vinyle est une, si pas la, caractéristique primordiale d'un bon plotteur. Pour cette raison tous les plotteurs Summa sont équipés des cylindres de traction exclusifs Summa. Ces cylindres sont fabriqués dans des matériaux de qualité sous des tolérances très sévères et traités pour une résistance supérieure à l'érosion et à l'oxydation qui à terme altèrent la précision du plotteur.

Le bon ratio prix/qualité est ce qui fait le succès commercial d'un produit. De par sa qualité et le savoir-faire intégré la gamme SummaCut concurrence les modèles dit professionnels des autres marques. Il n'est dès lors pas étonnant que la gamme SummaCut se compte parmi les plotteurs les plus populaires du monde entier.



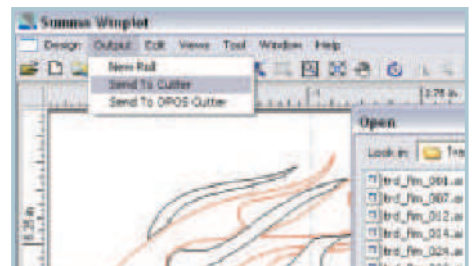
Le panneau de contrôle multilingue facilite le changement de réglages tels que vitesse et pression de coupe.



L'alignement automatique des contours OPOS X permet la découpe précise de vos précieuses images.



Une tête de découpe de nouvelle génération combine vitesse et précision pour une découpe de vinyle d'une fiabilité exceptionnelle sans contraintes.



Le logiciel multilingue WinPlot ne nécessite pas de clef et peut être installé sur tous vos ordinateurs Windows. Les mises à jour peuvent se télécharger gratuitement de notre site internet.



Modèles	D60-R (FX)	D120-R	D140-R	D160-R
Type	60 cm lame flottante	120 cm lame flottante	135 cm lame flottante	157 cm lame flottante
Largeur de matériaux	7 à 67 cm D60-R FX: en rouleaux : 11.5 - 66 cm / en feuilles 11.5 - 67 cm - La gamme FX est optimisée pour 6 laizes: 1) >595 mm (61 cm) 2) >490 mm (50 cm) 3) >395 mm (40 cm) 4) >290 mm (A3) 5) >210 mm (A4) 6) >115 mm (chute, détecteur de média désactivé)	12 à 127 cm	18 à 142 cm	18 à 164 cm
Zone de découpage	60 cm x 50 m en largeur étendue: 63 cm D60 FX: 1) 575 mm x 50 m 2) 470 mm x 50 m 3) 375 mm x 50 m 4) 270 mm x 50 m 5) 190 mm x 50 m 6) 95 mm x 50 m	120 cm x 50 m en largeur étendue: 123 cm	135 cm x 50 m en largeur étendue: 138 cm	157.5 cm x 50 m en largeur étendue: 160.5 cm
Dimensions	100 x 35 x 30 cm	160 x 68 x 112 cm	175 x 68 x 114.5 cm	198 x 68 x 114.5 cm
Réproductibilité (garantie)	± 0.1 mm:	Jusqu'à 8 m sur une largeur < 760 mm* ; Jusqu'à 4 m sur une largeur > 760 mm*		
Précision	0.2 % du déplacement ou 0.25 mm, la plus grande des deux valeurs*			
Vitesse	Jusqu'à 113 cm/sec en diagonale			
Accélération	Jusqu'à 3 g en diagonale			
Pression du couteau	0 - 400 grammes, en incréments de 5 grammes			
Logiciels inclus	Cutter Control; utilitaires de découpe WinPlot & MacSign Cut			

* pas valable en mode de chargement élargi

Panier



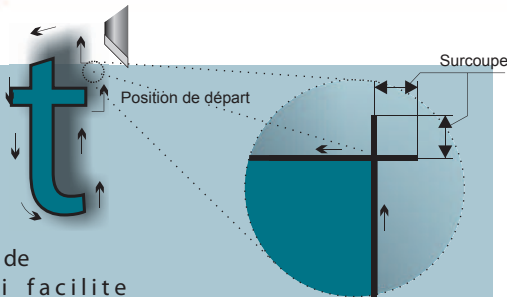
Lors de l'avance du matériel (vinyle ou autre) le matériel est recueilli dans un panier en toile ce qui empêche l'amasement de poussières et débris sur le vinyle. Ceci élimine le problème du vinyle contaminé par les impuretés présentes au sol abîmant l'état de surfaçage ou pris au piège dans la couche de colle entre vinyle et support.

Le panier de luxe a été conçu de sorte qu'il s'ouvre facilement et qu'il puisse également être fermé. Ceci permet un accès plus facile au vinyle ainsi qu'au panneau de contrôle du traceur, améliorant ainsi l'efficacité.



Surcoupe

La fonction "Surcoupe" rallonge les vecteurs en début et en fin de courbe. Ceci facilite l'échenillage. Sans "Surcoupe" il est possible que suite à l'épaisseur de la matière et aux diverses tolérances les courbes ne soient pas complètement fermées.



OptiCut

La fonction OptiCut simule une découpe tangentielle sur plotteurs à lame flottante. En effectuant un mouvement plus complexe avant de pénétrer dans la matière, OptiCut assure l'orientation correcte de la lame même lorsque pour des raisons d'usure la pointe n'est plus assez aigüe. Ceci vous assure d'une qualité de découpe optimale pendant toute la durée de vie de votre lame sans nécessiter d'adapter le déport de la lame en fonction de son usure.



Pied optionnel pour SummaCut D60-R

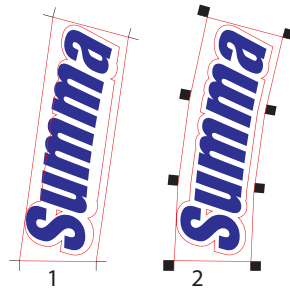


Série SummaCut

Pourquoi OPOS ?

De multiples marques de référence:

OPOS prend en compte les informations de multiples points de référence sur une ligne. De ce fait il lui est possible de maintenir la précision sur de grandes distances, même lors de déformations non linéaires. L'exemple ci-contre démontre clairement la différence entre OPOS et les autres systèmes d'alignement, qu'ils soient manuels ou automatisés, dans le cas d'une distorsion non linéaire typique. La première figure est une représentation du contour obtenu avec un système typique d'alignement se basant sur 4 points alors que la deuxième représente le fonctionnement du système OPOS. Les figures illustrent clairement pourquoi un système d'alignement se basant sur 4 points est moins précis dans la correction des contours. En fonction de la taille de l'image et de la précision désirée OPOS peut prendre en compte les informations de 4 à 128 marques de référence.



OPOS X:

La cellule OPOS X détecte les marques de référence sur une gamme élargie de supports imprimés avec une gamme plus large d'encres et éventuellement protégés par un film de lamination. Cette technologie fut introduite en 2005 sur la gamme Summa S Class et est maintenant également implémentée sur les SummaCut Série R.



OPOS 2.0 & Codes barres:

OPOS 2.0 augmente la productivité lors des travaux répétitifs de découpe des contours. Mais il y a plus encore ! Grâce à la reconnaissance automatique de code barres par les systèmes OPOS Summa le plotter peut identifier un dessin et demander au RIP supportant cette fonction d'envoyer la découpe correspondante. Ce workflow totalement automatique permet la découpe de contours multiples et l'enrouleur motorisé optionnel des Summa S Class de grand format délivre le travail fini proprement enroulé sans intervention humaine.



ne perdez pas la piste !

Entraînement précis du vinyle

Le rouleau de traction à micro picots exclusif Summa permet une précision de l'entraînement du vinyle et de ce fait une reproductibilité sur la longueur spécifiée en fonction du modèle de traceur. Il va de soi que le plotter accepte également les travaux de longueur supérieure. Cette précision d'entraînement permet également de découper des travaux multiples (dépassant ainsi plusieurs fois la longueur avec garantie de reproductibilité) sans nécessiter le repositionnement du vinyle.



Pour toute information ==>

Toutes les marques déposées ou enregistrées des logiciels et matériels cités dans ce document sont la seule propriété des sociétés correspondantes. Spécifications sujettes à modifications sans préavis. Données non contractuelles.

www.solutions-fr.com

SOLUTIONS
Le Bois du Rieu, 19190 BEYNAT, France.
Tél : 05 55 85 50 85 Fax : 05 55 85 50 99
contact@solutions-fr.com